

Sanierung und Erweiterungskonzept Museum im Klosterhof als kultureller Schwerpunkt in Lauffen a. N.

- Umbau und Erweiterung des Museums als moderner Veranstaltungs- und Ausstellungsraum in historischen Mauern
- Zeitgemäßer Eingangs- und Foyerbereich mit Nebenraumpange
- Denkmalgerechte Gestaltung der Außenanlagen bis zur Zaber
- Gesamtplanung auf Grundlage Mehrfachbeauftragung

Aufweitung Wohnumfeld
- Verbreiterung der Gebäudevorzonen
- Verbreiterung der Gehwege

Reprivatisierung

Ölmühle, ehem. Klostersmühle

Nutzungskonzept
Gastronomie/Weinerlebnis

Neckar

Nachrichtliche Übernahme

- D Kulturdenkmal gem. §§ 2/ 12/ 28 DSchG
- E Erhaltenswerte Gebäude
- Abgrenzung der Gesamtanlage gem. § 19 DSchG
- Konturlinie HQ₁₀₀ + HQ_{extrem}/ Überflutungsfläche HQ₁₀₀ nach Daten- und Kartendienst der LUBW (Stand: 2020)
- S Städtisches Eigentum
- Städtebauliche Konzeption - Variante 1, 13.04.2021

Abgrenzung

Städtebauliche Erneuerungsmaßnahme in den Bereichen "Stadtmitte IV"/ "Museumsquartier Dörfle", ca. 8,6 ha

Gebäude

- Gebäude Bestand
- Gebäude Planung
- Gebäude Umnutzung
- Städtebauliche Kante

Erschließung

- Gehweg / Fußweg
- Erschließungsbereich
- Neugestaltung Erschließungsbereich, Gehweg/ Fußweg
- P Parkierung
- Neugestaltung Parkierung
- Schaffung Querungsanlage

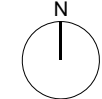
Freiflächen

- Öffentlicher Grünbereich (Lamparter Park)
- Privater Grünbereich
- Bäume Bestand
- Bäume Planung
- Aufwertung der Freiräume in den Quartieren
- Neugestaltung Erschließungsbereich/ öffentlicher Grünbereich
- Hofbereich
- Renaturierte Zaber

Stadt Lauffen am Neckar

Städtebauliche Erneuerungsmaßnahme im Bereich "Stadtmitte IV"/ "Museumsquartier Dörfle" 1. Fortschreibung

Projekt Nr. 83480
19.02.2014/ht
04.08.2021/ht
10.08.2021/ht
19.08.2021/sawatki
23.08.2021/ht



Grundlage:
Automatisierte Liegenschaftskarte (ALK®) 2020 vom Landesamt für Geoinformation und Landentwicklung Baden-Württemberg, Büchsenstraße 54, 70174 Stuttgart
Stand: 26.09.2007
Ergänzt durch die STEG Stadtentwicklung GmbH, Olgastraße 54, 70182 Stuttgart