



Deutschlands größte Rotweinlandschaft

Neckar-Zaber-Tourismus e.V.  
 Heilbronner Straße 36,  
 74336 Brackenheim  
 Tel. 07135 933525  
 info@neckar-zaber-tourismus.de  
 www.facebook.com/Neckar-Zaber-Tourismus



Wir sind Mitglied im Land der 1000 Hügel Kraichgau-Stromberg HeilbronnerLand

**Wander-Spaß**  
 24 traumhafte Touren  
 durch die Neckar-Zaber-Region

DEUTSCHLANDS GRÖSSTE ROTWEINLANDSCHAFT



**Legende**



**Piktogramme**

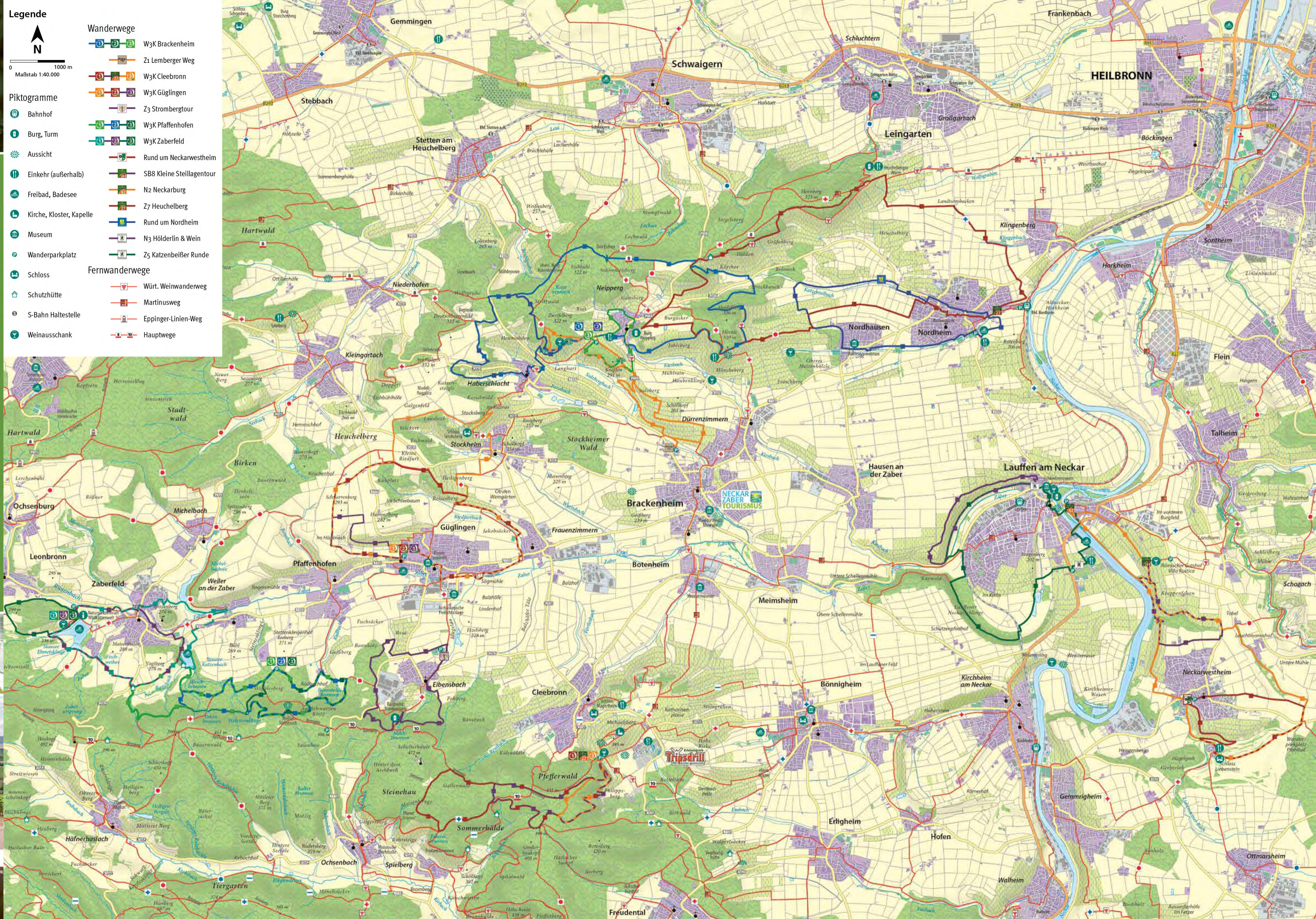
- Bahnhof
- Burg, Turm
- Aussicht
- Einkehr (außerhalb)
- Freibad, Badesee
- Kirche, Kloster, Kapelle
- Museum
- Wanderparkplatz
- Schloss
- Schutzhütte
- S-Bahn Haltestelle
- Weinausschank

**Wanderwege**

- W3K Brackenheim
- Z1 Lemberger Weg
- W3K Clebronn
- W3K Güglingen
- Z3 Strombergtour
- W3K Pfaffenhofen
- W3K Zaberfeld
- Rund um Neckarwestheim
- SB8 Kleine Steillagentour
- N2 Neckarburg
- Z7 Heuchelberg
- Rund um Nordheim
- N3 Hölderlin & Wein
- Z5 Katzenbeißer Runde

**Fernwanderwege**

- Würt. Weinwanderweg
- Martinusweg
- Eppinger-Linien-Weg
- Hauptwege





# Wanderspaß im Zabergäu

## 24 Traumhafte Touren durch die Neckar-Zaber-Region

Naturnahe Laubwälder auf den Nordhängen und sonnenverwöhnte Weinlagen auf den Südhängen prägen unsere Landschaft. Ein harmonisches Zusammenspiel aus Kultur und Natur - nicht spektakulär und grandios, eher besinnlich und beschaulich. Weinlandschaft zum Loswandern!

Spaziergänge im malerischen Flusstal am Neckar entlang. Aussichtsreiche Wanderwege über die Höhenrücken und die Weinberge des Zabergäus. Wandern durch den idyllischen Strombergwald. Hier ist für jeden Geschmack etwas geboten!

Zum besonderen Erlebnis werden die Touren durch Burgen und Schlösser, historische Altstädte, schöne Rastmöglichkeiten und attraktive Ausflugsziele. Die Neckar-Zaber-Region heißt Sie herzlich willkommen.



Neckar-Zaber-Tourismus e.V.  
Heilbronner Straße 36  
74336 Brackenheim  
Tel. 07135 933525  
info@neckar-zaber-tourismus.de

Alle Touren sind zur **mobilen Navigation** unter [www.neckar-zaber-tourismus.de](http://www.neckar-zaber-tourismus.de) zu finden. Der QR-Code führt direkt zur Seite.



Fotos: Dieter Anzock, Carsten Götzte, Ulrike Klumpp, Michael Mayer, Stephan Morgenstern, Thomas Rathay, Ulrich Seidel, Maximilian Ziegler, Neckar-Zaber-Tourismus e.V. und Kommunen  
April 2019, Auflage 20.000

### Wander3Klang Cleebrohn – große Runde

Michaelsberg Cleebrohn

<b>CB 1</b>	STRECKE 10,8 km	HÖHENMETER 210 hm	DAUER 3 h	SCHWIERIGKEIT mittel
-------------	--------------------	----------------------	--------------	-------------------------

**START/ZIEL** Parkplatz Wanderdreiklang Näser, Cleebrohn

**HIGHLIGHTS** Michaelsberg, Weinausschank am Näser, WEIN-Fotospot, Wolfstein, Pfeiffer- und Näserhütte

### Z2 mittlere Runde: Berg.Wald.Wolf

Berg.Wald.Wolf

<b>W2</b>	STRECKE 7,4 km	HÖHENMETER 138 hm	DAUER 2 h	SCHWIERIGKEIT leicht
-----------	-------------------	----------------------	--------------	-------------------------

**START/ZIEL** Parkplatz Wanderdreiklang Näser, Cleebrohn

**HIGHLIGHTS** Michaelsberg, Weinausschank am Näser, WEIN-Fotospot, Wolfstein, Pfeiffer- und Näserhütte

### Wander3Klang Cleebrohn – kleine Runde

Cleebrohn

<b>CB 3</b>	STRECKE 4 km	HÖHENMETER 99 hm	DAUER 1 h	SCHWIERIGKEIT leicht
-------------	-----------------	---------------------	--------------	-------------------------

**START/ZIEL** Parkplatz Wanderdreiklang Näser, Cleebrohn

**HIGHLIGHTS** Michaelsberg, Weinausschank am Näser, WEIN-Fotospot, Wolfstein

### Z7 Panoramatour Heuchelberg

Heuchelberg

<b>Z7</b>	STRECKE 19,7 km	HÖHENMETER 208 hm	DAUER 5 h	SCHWIERIGKEIT mittel
-----------	--------------------	----------------------	--------------	-------------------------

**START/ZIEL** Bahnhof Nordheim

**HIGHLIGHTS** Rathauspark Nordheim, Heuchelberger Warte, Hörnle, Altwürttembergischer Landgraben, Waldenseemuseum Nordhausen, Freibad

Der Höhenzug mit seinen Südlagen legt sich schützend um das Zabergäu und sorgt damit für das angenehme Klima im Weinbau und der Landwirtschaft in der Region. Ein kurzer Aufstieg führt zur Heuchelberger Warte. Auf dem südlichen Höhenweg des Heuchelberges, zwischen Waldsaum und Weinbergen wandernd, bildet die stolze Burg Neipperg den westlichen Wendepunkt der Tour. Begleitet von wunderbaren Ausblicken über das ganze Zabergäu geht es bergab zum Ausgangspunkt.

### Wander3Klang Pfaffenhofen – große Runde

Pfaffenhofen

<b>PF 1</b>	STRECKE 12,2 km	HÖHENMETER 286 hm	DAUER 3,5 h	SCHWIERIGKEIT mittel
-------------	--------------------	----------------------	----------------	-------------------------

**START/ZIEL** Alter Sportplatz Pfaffenhofen

**HIGHLIGHTS** Brunnen und Quellen, historischer Rodbachhof, Weißer Steinbruch mit Aussichtsplattform, Badesee Katzenbachsee, Grillstelle mit Spielplatz

### Wander3Klang Pfaffenhofen – mittlere Runde

Pfaffenhofen

<b>PF 2</b>	STRECKE 8,7 km	HÖHENMETER 172 hm	DAUER 2,5 h	SCHWIERIGKEIT mittel
-------------	-------------------	----------------------	----------------	-------------------------

**START/ZIEL** Alter Sportplatz Pfaffenhofen

**HIGHLIGHTS** Brunnen und Quellen, historischer Rodbachhof, Weißer Steinbruch mit Aussichtsplattform, Grillstelle mit Spielplatz

### Wander3Klang Pfaffenhofen – Brunnenweg

Brunnenweg

<b>PF 3</b>	STRECKE 6 km	HÖHENMETER 172 hm	DAUER 2 h	SCHWIERIGKEIT leicht
-------------	-----------------	----------------------	--------------	-------------------------

**START/ZIEL** Alter Sportplatz Pfaffenhofen

**HIGHLIGHTS** Brunnen und Quellen, historischer Rodbachhof, Weißer Steinbruch mit Aussichtsplattform, Grillstelle mit Spielplatz

### N3 Panoramaweg Hölderlin & Wein (RWW1)

Hölderlin im Kreisverkehr

<b>N3</b>	STRECKE 5,9 km	HÖHENMETER 80 hm	DAUER 1,5 h	SCHWIERIGKEIT leicht
-----------	-------------------	---------------------	----------------	-------------------------

**START/ZIEL** Kunstwerk „Hölderlin im Kreisverkehr“ in Lauffen

**HIGHLIGHTS** Hölderlinmuseum (ab 03/2020), Hölderlin-Denkmal und Klosterhof, Weinlage „Katzenbeißer“, historische Weinterrassen

Rundwanderweg auf den Spuren des 1770 in Lauffen am Neckar geborenen Dichters Friedrich Hölderlin durch die Lauffener Weinlage „Katzenbeißer“. Fast durchgehend auf befestigten Wegen wandelt man mit wunderbarem Ausblick auf Lauffen und das Zabergäu mit Blick auf die eindrucksvollen terrassierten Steillagen und erfährt viel Wissenswertes über den Weinbau in Lauffen a.N. Entlang der Zaber geht es zurück in den Ort, wo man bei einem Besuch im Hölderlinmuseum oder beim Hölderlin-Kunstwerk am Kreisverkehr Leben und Werk von Friedrich Hölderlin näher kennen lernen kann.

### Wander3Klang Zaberfeld – Drei-Seenweg

Zaberfeld

<b>ZA 1</b>	STRECKE 9,2 km	HÖHENMETER 81 hm	DAUER 2,5 h	SCHWIERIGKEIT leicht
-------------	-------------------	---------------------	----------------	-------------------------

**START/ZIEL** Wanderparkplatz Ehmetsklinge Zaberfeld

**HIGHLIGHTS** Naturparkzentrum, Wasserwelt Zaberfeld, Badeseen, Michelbachsee, Hügelsofa, Liegewiese, Grillstellen

### Wander3Klang Zaberfeld – Seenweg

Zaberfeld

<b>ZA 2</b>	STRECKE 6,8 km	HÖHENMETER 69 hm	DAUER 2 h	SCHWIERIGKEIT leicht
-------------	-------------------	---------------------	--------------	-------------------------

**START/ZIEL** Wanderparkplatz Ehmetsklinge Zaberfeld

**HIGHLIGHTS** Naturparkzentrum, Wasserwelt mit Kneippbecken, Badesee Ehmetsklinge und Katzenbachsee, Liegewiese, Grillstellen

### Wander3Klang Zaberfeld – Mannwaldtour

Zaberfeld

<b>ZA 3</b>	STRECKE 3,3 km	HÖHENMETER 63 hm	DAUER 1 h	SCHWIERIGKEIT leicht
-------------	-------------------	---------------------	--------------	-------------------------

**START/ZIEL** Wanderparkplatz Ehmetsklinge Zaberfeld

**HIGHLIGHTS** Naturparkzentrum Stromberg-Heuchelberg

### Z5 Lauffener Katzenbeißer Runde (RWW3)

Lauffen am Neckar

<b>Z5</b>	STRECKE 10,6 km	HÖHENMETER 30 hm	DAUER 3,5 h	SCHWIERIGKEIT leicht
-----------	--------------------	---------------------	----------------	-------------------------

**START/ZIEL** Parkplatz „Freizeitgebiet Forchenwald“ Lauffen a. N.

**HIGHLIGHTS** Historische Altstadt, Regiswindiskirche, Burgmuseum, Hölderlinaussstellung, Hölderlinkunstwerk, Freibad, Kanu, Minigolf

Auf diesem Rundweg begegnen Ihnen die berühmten sonnenverwöhnten Steillagen des Lauffener Katzenbeißers und das bewaldete Naturschutzgebiet „Alte Neckarschlänge“ mit seiner seltenen Orchideenwiese. Mit der imposanten Regiswindiskirche, der mittelalterlichen Rathausburg auf einer Neckarinsel, dem Blick auf die eindrucksvolle mittelalterliche Stadtmauer und dem Hölderlinmuseum (ab 03/2020) zu Leben und Werk des 1770 in Lauffen geborenen Dichters Friedrich Hölderlin lernen Sie zudem das historische Lauffen a.N. kennen.

### Wander3Klang Brackenheim – große Runde

Brackenheim

<b>BRA 1</b>	STRECKE 18,2 km	HÖHENMETER 266 hm	DAUER 5 h	SCHWIERIGKEIT mittel
--------------	--------------------	----------------------	--------------	-------------------------

**START/ZIEL** Parkplatz Wander3klang Brackenheim-Neipperg

**HIGHLIGHTS** Burg Neipperg, Waldschenke, Weinausschank am Heuchelberg, Naturdenkmal am Eichbühl

### Wander3Klang Brackenheim – Zweifelberg Panorama

Brackenheim

<b>BRA 2</b>	STRECKE 9,2 km	HÖHENMETER 106 hm	DAUER 2,5 h	SCHWIERIGKEIT mittel
--------------	-------------------	----------------------	----------------	-------------------------

**START/ZIEL** Parkplatz Wander3klang Brackenheim-Neipperg

**HIGHLIGHTS** Weinausschank, WEIN-Fotospot, Natur- und Weinlehrpfad, Aussichtskanzel, Hohweg und Hügelsofa

### Wander3Klang Brackenheim – kleine Runde

Brackenheim

<b>BRA 3</b>	STRECKE 4 km	HÖHENMETER 48 hm	DAUER 1 h	SCHWIERIGKEIT leicht
--------------	-----------------	---------------------	--------------	-------------------------

**START/ZIEL** Parkplatz Wander3klang Brackenheim-Neipperg

**HIGHLIGHTS** Staufische Burg Neipperg, Einkehrmöglichkeiten

### Z1 Lemberger Weg

Lemberger Weg

<b>Z1</b>	STRECKE 11 km	HÖHENMETER 130 hm	DAUER 2,5 h	SCHWIERIGKEIT leicht
-----------	------------------	----------------------	----------------	-------------------------

**START/ZIEL** Parkplatz der Weingärter Stromberg-Zabergäu, Brackenheim

**HIGHLIGHTS** Historische Altstadt, Theodor Heuss Museum, Weinausschank, WEIN-Fotospot, Hügelsofa, Burg Neipperg, Schloss Stockberg

Theodor Heuss machte als Bundespräsident den Brackenhaimer Lemberger vom Zweifelberg bei Staatsempfängen in Bonn „hoffähig“. Die Tour startet in seiner Geburtsstadt in die berühmten Weinlagen der größten Lembergergemeinde der Welt. Mit tollem Blick auf Stromberg, Burg Neipperg und Burg Stockheim. Unbedingt am Zweifelberg den Ausblick und bei schönem Wetter am Wochenende den Weinausschank genießen. (Abkürzung auf 6,8 km bzw. 8 km möglich.)

### Wander3Klang Güglingen – große Runde

Güglingen

<b>GÜ 1</b>	STRECKE 14,6 km	HÖHENMETER 172 hm	DAUER 4 h	SCHWIERIGKEIT mittel
-------------	--------------------	----------------------	--------------	-------------------------

**START/ZIEL** Parkplatz Wanderdreiklang, Friedhof Güglingen

**HIGHLIGHTS** Römermuseum, Kunst im Stadtraum, Deutscher Hof mit Weinbrunnen, Freibad, Stockheimer Schloss

### Wander3Klang Güglingen – mittlere Runde

Güglingen

<b>GÜ 2</b>	STRECKE 10,6 km	HÖHENMETER 101 hm	DAUER 3 h	SCHWIERIGKEIT leicht
-------------	--------------------	----------------------	--------------	-------------------------

**START/ZIEL** Parkplatz Wanderdreiklang, Friedhof Güglingen

**HIGHLIGHTS** Kunst- und Weinstadt Güglingen, Blick übers Zabergäu, Reisberghütte mit Grillstelle

### Wander3Klang Güglingen – kleine Runde

Güglingen

<b>GÜ 3</b>	STRECKE 4,2 km	HÖHENMETER 73 hm	DAUER 1 h	SCHWIERIGKEIT leicht
-------------	-------------------	---------------------	--------------	-------------------------

**START/ZIEL** Parkplatz Wanderdreiklang, Friedhof Güglingen

**HIGHLIGHTS** Römermuseum, Kunst im Stadtraum, Deutscher Hof mit Weinbrunnen

### Z3 Strombergtour rund um Eibensbach

Eibensbach

<b>Z3</b>	STRECKE 7,6 km	HÖHENMETER 189 hm	DAUER 2 h	SCHWIERIGKEIT leicht
-----------	-------------------	----------------------	--------------	-------------------------

**START/ZIEL** Sportanlagen Güglingen-Eibensbach

**HIGHLIGHTS** Burgruine Blankenhorn mit Grillstelle, Waldlehrpfad

Der Rundweg am Rande des malerisch gelegenen Ortes Eibensbach führt auf einen Waldlehrpfad, auf dem fast alle im nördlichen Stromberg vorkommenden Baumarten beschrieben sind. Auf halber Wegstrecke geht es die 178 Stufen der Himmelsleiter 45 Höhenmeter hinauf zur ganzjährig zugänglichen Burgruine Blankenhorn, dem Höhepunkt der Tour. Eine überdachte Grillstelle und der wunderbare Ausblick laden zum Verweilen ein, bevor es wieder hinunter zum Ausgangspunkt in Eibensbach geht.

### N2 Von der Neckarburg zum Liebensteiner Schlossberg

Schloss Liebenstein, Neckarwestheim

<b>N2</b>	STRECKE 15,4 km	HÖHENMETER 152 hm	DAUER 4 h	SCHWIERIGKEIT leicht
-----------	--------------------	----------------------	--------------	-------------------------

**START/ZIEL** Parkplatz Rathausburg Lauffen a. N.

**HIGHLIGHTS** Laufener Burgmuseum, Römischer Gutshof, Krappenfelsen, Schloss Liebenstein, Landgraben

### SB8 Kleine Steillagentour

Steillagen am Neckar

<b>SB8</b>	STRECKE 6 km	HÖHENMETER 83 hm	DAUER 1,5 h	SCHWIERIGKEIT leicht
------------	-----------------	---------------------	----------------	-------------------------

**START/ZIEL** Römischer Gutshof zwischen Lauffen und Neckarwestheim

**HIGHLIGHTS** Aussichtspunkt Krappenfelsen, Rastplatz Herlesberg mit Grillstelle, Römischer Gutshof „Villa Rustica“ mit Weinausschank

### Wander3Klang Güglingen – kleine Runde

Güglingen

<b>GÜ 3</b>	STRECKE 4,2 km	HÖHENMETER 73 hm	DAUER 1 h	SCHWIERIGKEIT leicht
-------------	-------------------	---------------------	--------------	-------------------------

**START/ZIEL** Parkplatz Wanderdreiklang, Friedhof Güglingen

**HIGHLIGHTS** Römermuseum, Kunst im Stadtraum, Deutscher Hof mit Weinbrunnen

### Rund um Neckarwestheim

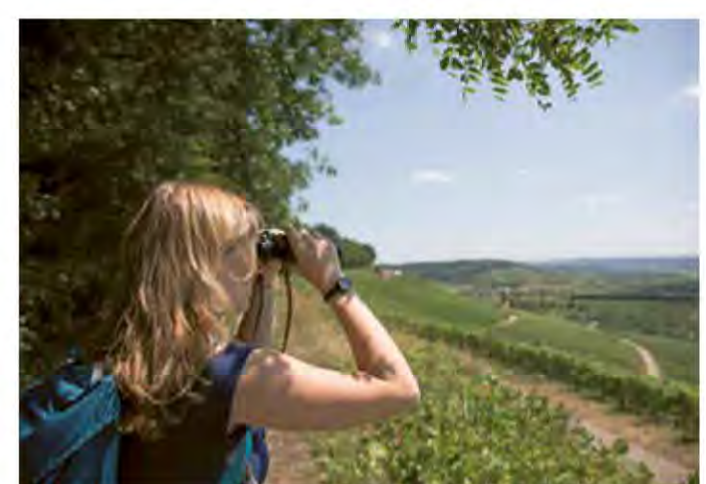
Schloss Liebenstein

<b>RNW</b>	STRECKE 7 km	HÖHENMETER 83 hm	DAUER 1,5 h	SCHWIERIGKEIT leicht
------------	-----------------	---------------------	----------------	-------------------------

**START/ZIEL** Reblandhalle Neckarwestheim

**HIGHLIGHTS** Schloss Liebenstein mit Renaissancekapelle

Herrliche Aussichten auf die umliegenden Höhenzüge und ins Neckartal - gepaart mit dem historischen Sehenswürdigkeiten - machen diese Wandertour einzigartig. Über den Schlossberg gelangt man zum Schloss Liebenstein und am Golfplatz vorbei ins Pfahlhotal. Auf der Höhe von Neckarwestheim sind im Westen die Höhenzüge des Zabergäus zu bewundern, im Norden der Odenwald mit seinem Katzenbuckel zu sehen und im Osten erheben sich die Löwensteiner Berge.



### Rund um Nordheim

Herbststimmung am Heuchelberg

<b>RN</b>	STRECKE 9,7 km	HÖHENMETER 62 hm	DAUER 2,5 h	SCHWIERIGKEIT leicht
-----------	-------------------	---------------------	----------------	-------------------------

**START/ZIEL** Rathauspark Nordheim

**HIGHLIGHTS** Naturschutzgebiet Neckar-Altarm, Rathauspark mit Spielplatz

Eine Entdeckertour zu dem unter Naturschutz stehenden Altarm des Neckars und mit viel Wissenswertem zu Natur, Wein und Geschichte auf Informationstafeln entlang der Tour. Unterwegs genießen Wanderer den Blick bis nach Stuttgart, zu den Löwensteiner Bergen, ins Hohenloher Land bis zum Odenwald. Die Tour findet ihren Abschluss am besten in einer gemütlichen Gaststätte oder bei einer Weinprobe bei einem der örtlichen Weinbaubetriebe.